

L'incompletezza della condizione umana sfida nella rappresentazione teatrale la pretesa dell' Assoluto mediante la voce, il gesto, il corpo. I testi classici vengono accuditi e restituiti alla vita grazie al miracolo della macchina scenica, così umana così inattuale.

*Rosario Salamone
Presidente del Liceo Visconti*

Le varie fasi del metodo educativo che abbiamo approfondito non sono estranee alla realtà della vita e della attualità: gli attori, dotati per natura di spirito di osservazione, devono imparare a imprimere nella memoria tutto ciò che succede intorno a loro ed essere in grado, successivamente, di scegliere, di evidenziare il dettaglio che di solito uno sguardo distratto non coglie.

L'obiettivo è di stimolare questo tipo di sensibilizzazione all'ascolto per elaborare una propria e autentica interpretazione della verità che viene riportata in scena attraverso codici allusivi.

Andrea De Magistris

L'immagine

Baccanti con i loro attributi rituali (da sinistra) i crotali, il tiaso (bastone coronato di foglie), la pelle di cerbiatto e il vaso sacro

LICEO GINNASIO STATALE "ENNIO QUIRINO VISCONTI"

LE BACCANTI

DI
EURIPIDE

traduzione di Giulio Guidorizzi



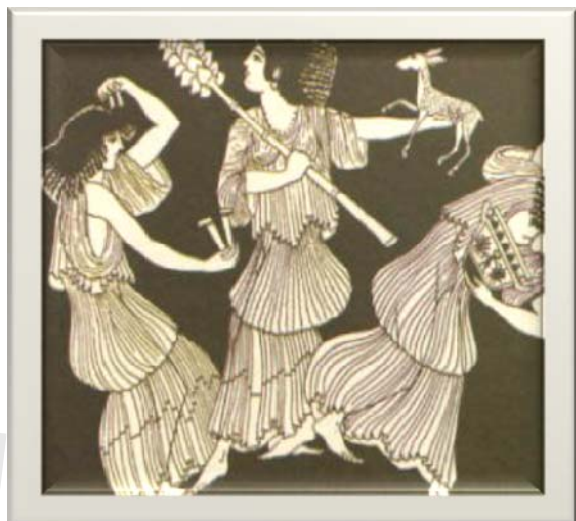
TEATRO COLOSSEO
VIA CAPO D'AFRICA, 29



Sabato 5 Giugno 2010

Ore 17,00

Ore 21,00



REGISTA: ANDREA DE MAGISTRIS
AIUTO REGISTA: GIOVANNA VICARI
DOCENTE RESPONSABILE: ANNARITA FERRONETTI

PERSONAGGI E INTERPRETI:

<i>Alessandro Babusci</i>	Dioniso
<i>Francesco Carpano</i>	Penteo
<i>Matteo Lombardi</i>	Cadmo
<i>Giacomo Mazzetti di Pietralata</i>	Tiresia
<i>Carlotta M. Correra</i>	1 ^a guardia
<i>Eleonora Lupi</i>	2 ^a guardia
<i>Elena Albanese</i>	un messaggero

IL CORO:

<i>Elena</i>	<i>Albanese</i>	<i>Giulia</i>	<i>Illuminato</i>
<i>Teresa</i>	<i>Amoroso</i>	<i>Eleonora</i>	<i>Lupi</i>
<i>Madalina</i>	<i>Circea</i>	<i>Valentina</i>	<i>Macaluso</i>
<i>Nicole</i>	<i>Colantoni</i>	<i>Leila</i>	<i>Methnani</i>
<i>Carlotta</i>	<i>M.Correra</i>	<i>Micol</i>	<i>Minnetti</i>
<i>Simona</i>	<i>De Paolis</i>	<i>Ludovica</i>	<i>Ottaviani</i>
<i>Arianna</i>	<i>De Vitis</i>	<i>Marta</i>	<i>Panella</i>
<i>Marta</i>	<i>Di Tella</i>	<i>Michela</i>	<i>Pizzicannella</i>
<i>Luciana</i>	<i>Fabbri</i>	<i>Cristina</i>	<i>Re</i>
<i>Ilaria</i>	<i>Garampi</i>	<i>Livia</i>	<i>Zampolini</i>
<i>Virginia C.</i>	<i>Grieco</i>		